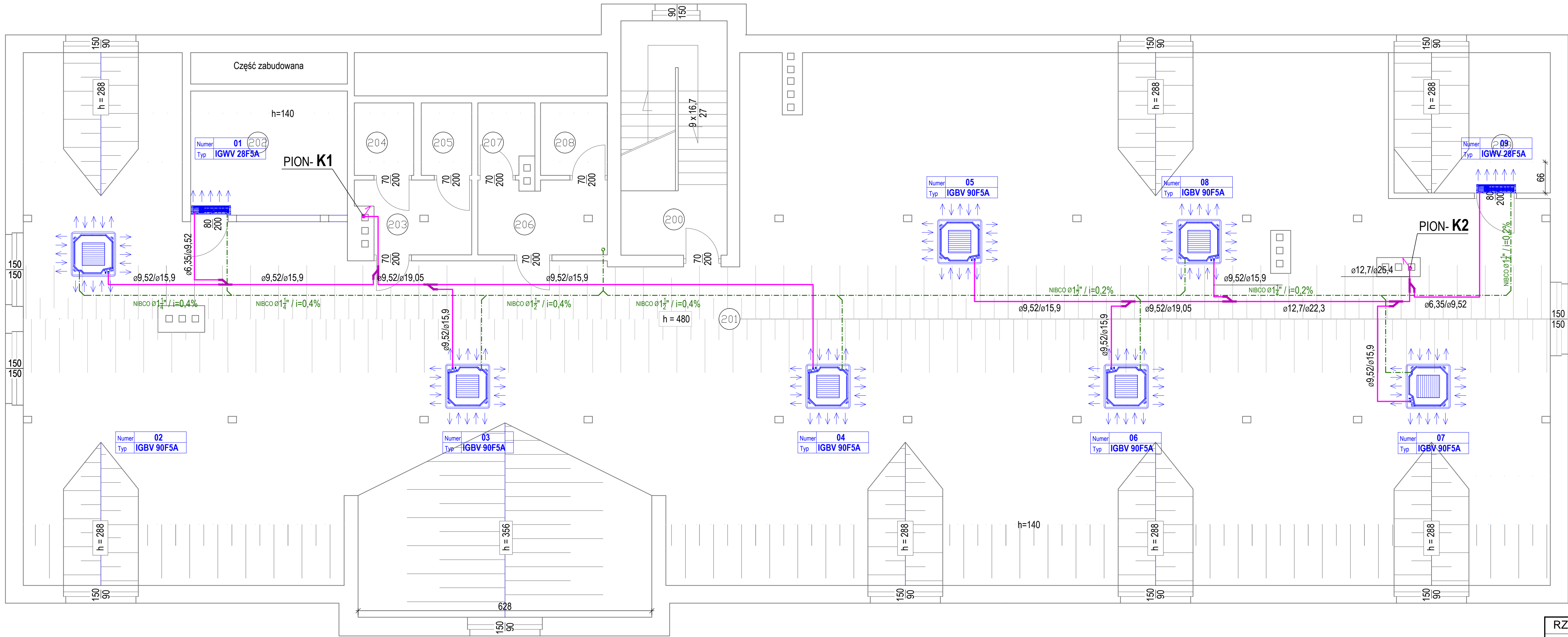


I etap montażu instalacji klimatyzacji i wentylacji

Instalacja chłodnicza
Skoopliny



Nr	Przeznaczenie pomieszczenia	Pow. całkowita [m ²]
200	komunikacja klatka schodowa	11,4
201	sala dydaktyczna	309,4
202	aneks kuchenny	8,9
203	toaleta	3,6
204	ubikacja	2,0
205	ubikacja	1,7
206	toaleta	4,4
207	ubikacja	1,8
208	ubikacja	2,2
209	magazynek podręczny	10,0
Razem pow. pomieszczeń		355,4

Nr pom	Nazwa pomieszczenia	A [m ²]	Qgrz [W]	Qch [W]
PARTER				
1	Pom. Biurowe	13,6	889	1496
2	Pom. Biurowe	14,2	930	1562
8	Pom. Biurowe	14,4	945	1584
9	Pom. Biurowe	11,8	775	1298
10	Pom. Biurowe	13,1	862	1441
11	Pom. Biurowe	12	791	1320
12	Pom. Biurowe	12,5	825	1375
13	Pom. Biurowe	25,3	1672	2783
14	Pom. Z-cy Nadleśniczego	25,6	1695	2816
15	Sekretariat	33,3	2208	3663
16	Pom. Nadleśniczego	31,2	2072	3432
1 PIETRO				
101	Pokój gościnny	20,5	1376	2255
104	Pom. Biurowe	14,6	981	1606
110	Pom. Biurowe	14,1	949	1551
111	Pom. Biurowe	10,7	721	1177
112	Pom. Biurowe	14,6	986	1606
113	Pom. Biurowe	25	1690	2750
114	Kasa	17,3	1171	1903
117	Pom. Biurowe	12,8	868	1408
118	Pom. Biurowe	19,4	1317	2134
119	Pom. Biurowe	12,3	836	1353
122	Pom. Biurowe	20,3	1382	2233
PODDASZE				
201	Sala dydaktyczna	260,5	23706	57310
202	Aneks kuchenny	5,5	451	1210
209	Magazynek podręczny	6,8	551	1496

RZUT PODDASZA - instalacja klimatyzacji			1:50
SAS PROJEKT SAS Projekt ul. Zamkowa 27c/4; 62-020 Swarzędz tel.796 403 642 e-mail: sasprojekt@gmail.com			STADIUM PW BRANŻA inst. sanit.
INWESTOR	NADLEŚNICTWO OBORNIKI ul. Gajowa 1, Dąbrówka Leśna, 64-600 Oborniki		
OBIEKT	BUDYNEK ADMINISTRACYJNY Nadleśnictwo Oborniki	DATA 09.2020	
SPRAWDZIŁ	mgr inż. Bartłomiej Michałski		
PROJEKTOWAŁ	mgr inż. Szymon Stefański upr nr WKP/0130/OWOS/09	NR RYS. 2	