



**SPOTKANIE KONSULTACYJNE DOT.
PROJEKTU LASÓW SPOŁECZNYCH**

KONSPEKT

Nadleśnictwo Oborniki, 07.10.2024r.

PLAN SPOTKANIA:

14:00 – rozpoczęcie spotkania pod siedzibą Nadleśnictwa Oborniki.

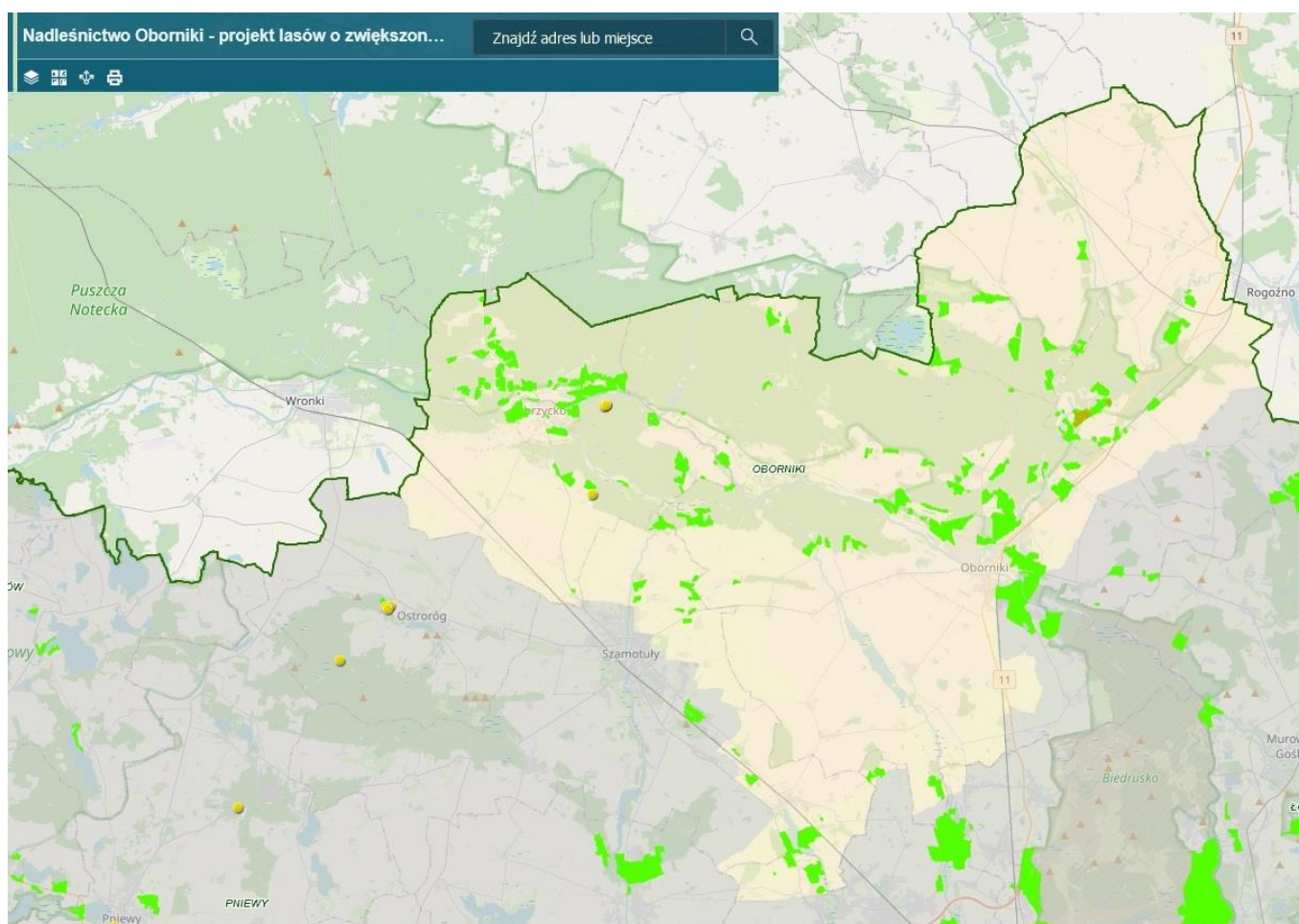
Powitanie przez Nadleśniczego Jacka Szczepanika.

Wyjazd do lasu.

16:30 – prezentacja dotycząca planowania gospodarczego

Spółeczna działalność nadleśnictwa

Przedstawienie propozycji lasów społecznych, ich lokalizacja i uzasadnienie.



Zasięg administracyjny nadleśnictwa: 60 825,35 ha

Powierzchnia leśna, zadrzewiona i zakrzewiona nadleśnictwa: 20 287,10 ha

Lasy – 20 282,12 ha

Projektowana powierzchnia lasów społecznych: 1 898,53 ha

Akcja: Szuk +Szuk Nast Poprz Wyśw Tab 0-Opis 2-Luki/Kępy ...
Przeoglądanie danych

(4 z 14)

OPIS TAKSACYJNY

Adres leśny		Pow	Typ siedl	Rodz pow	Fun lasu	Bud pion
(09-15-3-04-859	-d -00)	(3.64)	(BMŚW)	(D-STAN)	(OCHR)	(DRZEW)

WARSTWY

Lp	Warstwa	Zm	Zw	Zg	Jak h	Zd	Lok	Zas
(1)	(DRZEW)	(GRP)	(PRZ)	(PRZ UM)	()	(0.9)	()	(265)
(2)	(PODSZ)	()	()	()	()	(0.8)	()	()
()	()	()	()	()	()	()	()	()
()	()	()	()	()	()	()	()	()
()	()	()	()	()	()	()	()	()

GATUNKI W WARSTWIE

Lp	Gatunek	Udz	Wiek	D1.3	Wys	Bon	Jak t	Zas	Ha/Pow
(1)	(SO)	(9)	(113)	(33)	(20)	(III)	(3)	(235)	(HA)
(2)	(SO)	(1)	(82)	(29)	(22)	(II)	(3)	(30)	(HA)
(3)	(DB.B)	(MJS)	(62)	()	()	()	()	()	(HA)
(4)	(DB.C)	(MJS)	(62)	()	()	()	()	()	(HA)
(5)	(BRZ)	(MJS)	(82)	()	()	()	()	()	(HA)
(6)	(BRZ)	(MJS)	(113)	()	()	()	()	()	(HA)

Drzewostan w wieku 113 lat. Fragment lasu pozostawiony jako otulina między blokami. Część drzew na chwilę obecną jest martwa, przewracają się. Obserwuje się pojedyncze odnowienie dębowe. Część drzewostanu pozostawiono bez użytkowania gospodarczego, tam również obserwuje się usychanie pojedynczych sosen. Dolne piętro stanowi podszyt złożony z różnych gatunków – dąb bezszypułkowy, dąb czerwony, brzoza brodawkowata.

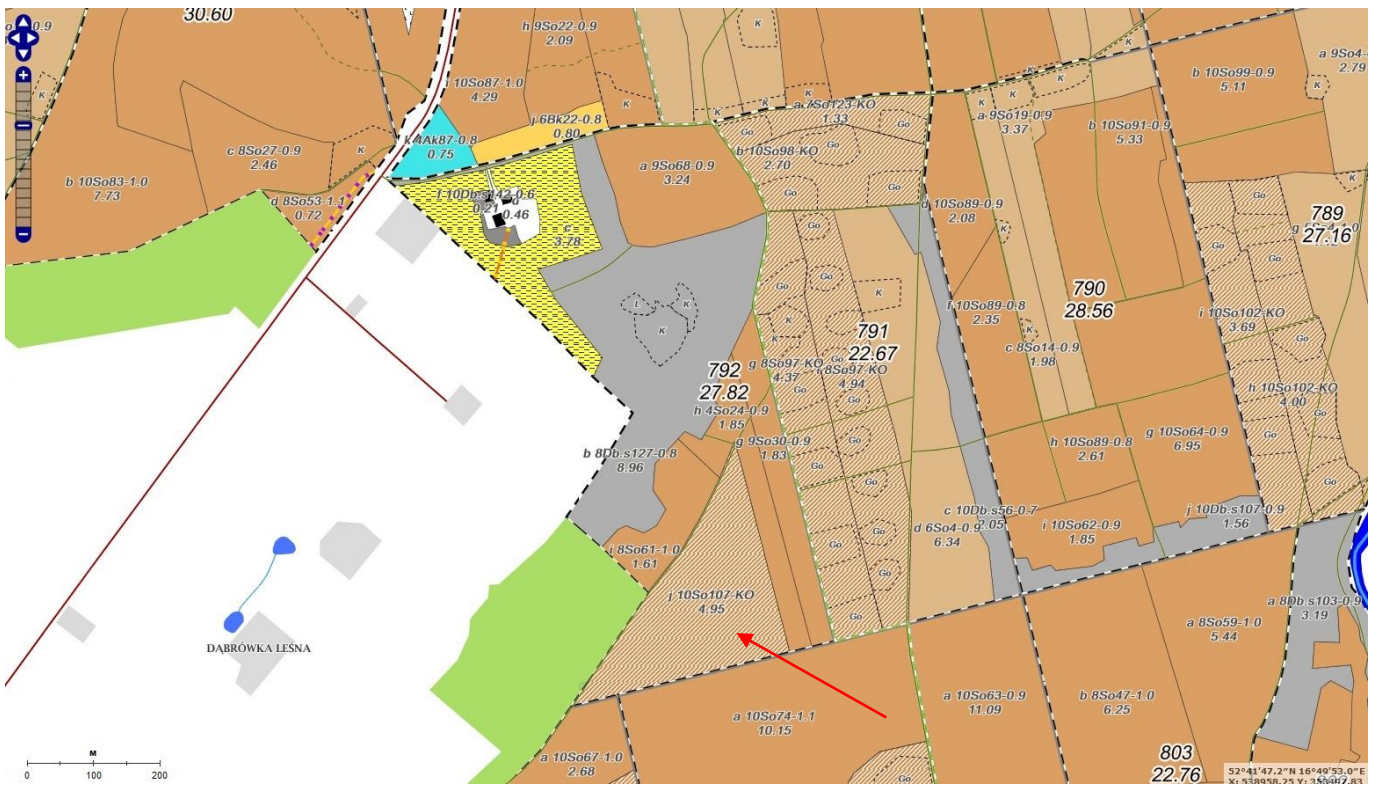
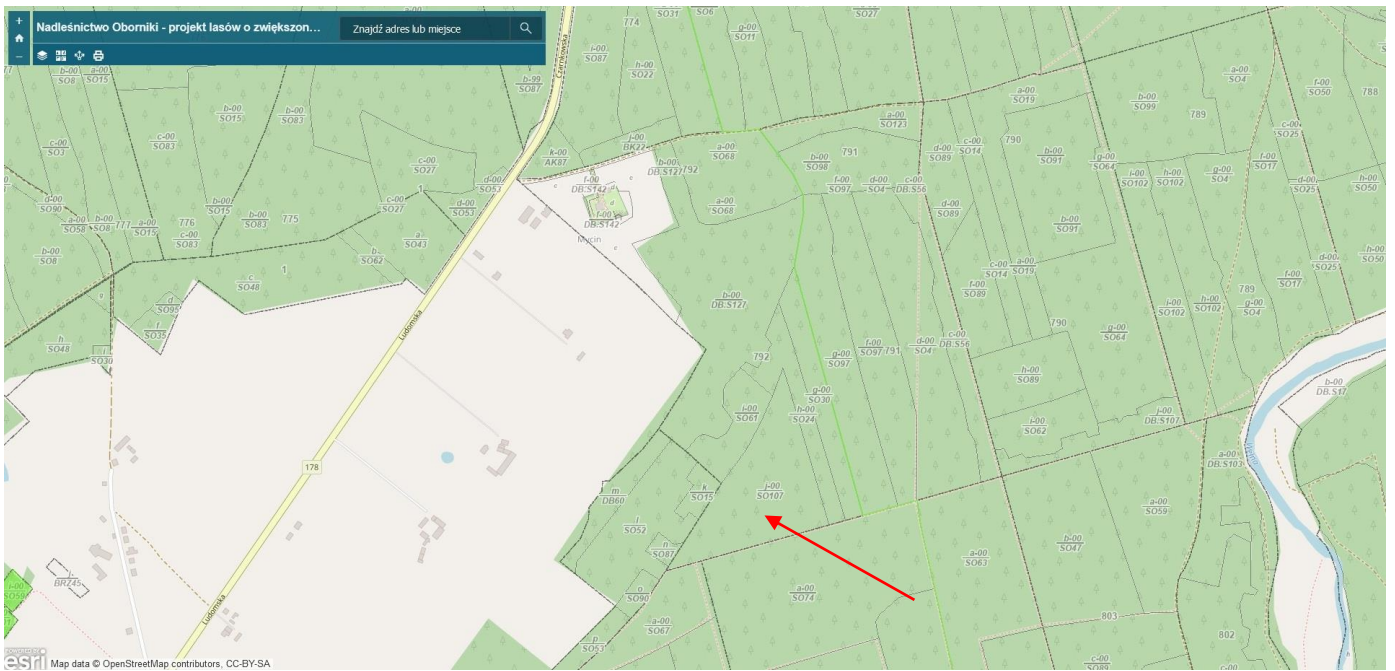
Zabiegi gospodarcze wykonane na pozostałej powierzchni:

2021 – rębnia Ib; 3,64 ha

2021 - MA-PORZ (porządkowanie powierzchni zrębowych)

2021 – ODN-GLEB (wyprzedzające przygotowanie gleby)

Leśnictwo Mycin, wydzielenie 792 j



Akcja: Szuk +Szuk Nast Poprz Wyśw Tab 0-Opis 2-Luki/Kępy ...
Przeoglądanie danych

(9 z 15)

OPIS TAKSACYJNY

Adres leśny		Pow		Typ siedl		Rodz pow		Fun lasu		Bud pion	
(09-15-3-04-792 -j -00)		(4.95)		(LMŚW)		(D-STAN)		(GOSP)		(KO)	
WARSTWY											
Lp	Warstwa	Zm	Zw	Zg	Jak h	Zd	Lok	Zas			
(1)	(DRZEW)	()	(PRZ)	(PRZ LUŻ)	()	(0.4)	()	(200)			
(2)	(PODRII)	()	()	()	(23)	(0.6)	()	(80)			
(3)	(PODSZ)	()	()	()	()	(0.2)	()	()			
()	()	()	()	()	()	()	()	()			
()	()	()	()	()	()	()	()	()			
GATUNKI W WARSTWIE											
Lp	Gatunek	Udz	Wiek	Dł.3	Wys	Bon	Jak t	Zas	Ha/Pow		
(1)	(SO)	(10)	(108)	(38)	(28)	(I)	(2)	(200)	(HA)		
(2)	(DB.S)	(MJS)	(108)	()	()	()	()	()	(HA)		
()	()	()	()	()	()	()	()	()	()		
()	()	()	()	()	()	()	()	()	()		
()	()	()	()	()	()	()	()	()	()		
()	()	()	()	()	()	()	()	()	()		

Gospodarka leśna oparta na rębni II, polegającej na hodowli drzew pod okapem drzewostanu i stopniowym usuwaniu górnego sosnowego piętra Dolne (II) piętro stanowią dęby, które w przyszłości po usunięciu sosny stworzą las dębowy. To przykład gospodarowania bez zrębów otwartych, czyli bez istotnych zmian w krajobrazie.

Zabiegi gospodarcze wykonane na powierzchni:

2008 – rębni II b; powierzchnia manipulacyjna 4,84 ha, pow. do odnowienia 1,94 ha

2011 – cięcia przygodne

2017 – rębni II a; powierzchnia manipulacyjna 4,80 ha, powierzchnia do odnowienia 1,44 ha

2022 – cięcia przygodne

Leśnictwo Mycin, wieża przeciwpożarowa

W 2007 roku wybudowano na terenie nadleśnictwa dwie dostrzegalnie przeciwpożarowe (leśnictwo Kiszewko oraz leśnictwo Mycin). Zostały one sfinansowane w 60% ze środków Narodowego Funduszu Ochrony Środowiska i Gospodarki Wodnej. Łączny koszt wynosił 584 tys. zł. Wieża znajdująca się w miejscowości Dąbrówka Leśna w Gminie Oborniki ma 42 m wysokości i żelbetonową konstrukcję. Taras widokowy umiejscowiony jest na wysokości ok. 37 m. Po pokonaniu około 180 stopni możemy zobaczyć Puszcę Notecką w pełnej okazałości. Przy dobrej przejrzystości powietrza zaobserwujemy wieżę telewizyjną na poznańskim Piątkowie.



Multimedialne Centrum Edukacji Leśnej

W kształtowaniu odpowiednich postaw wobec przyrody, zarówno wśród dzieci, młodzieży jak i osób dorosłych, nieoceniona jest rola edukacji leśnej, prowadzonej przez pracowników nadleśnictwa.

Dysponujemy bogatą bazą edukacyjną, na którą składają się: Multimedialne Centrum Edukacji Leśnej, znane wcześniej jako „Leśna Izba Edukacyjna Puszczy Noteckiej” znajdujące się w siedzibie nadleśnictwa oraz ścieżki przyrodniczo – leśne.

Izba edukacyjna powstała w 2004 roku. Wyposażona była w szereg eksponatów, które pozwalały zapoznać się z tematyką leśną. Po wielu latach funkcjonowania nadszedł czas na zmiany – dzięki dotacji ze środków Wielkopolskiego Regionalnego Programu Operacyjnego sala zyskała nowe oblicze. Nastąpiła kompleksowa modernizacja wystroju (aranżacji), zakupiono sprzęt multimedialny oraz pomoce dydaktyczne (gry i puzzle reliefowe, tablice edukacyjne, modele i inne). Pomieszczenie zyskało nowoczesne oświetlenie, nagłośnienie oraz klimatyzację, dostosowano także łazienkę dla osób ze szczególnymi potrzebami. Obecnie, dzięki nowoczesnym technologiom, a także wirtualnej rzeczywistości, możemy dowiedzieć się wielu ciekawostek o lasach w Polsce i na świecie, posadzić oraz ściąć drzewo, a także przenieść się w najciekawsze przyrodniczo zakątki naszego kraju.



